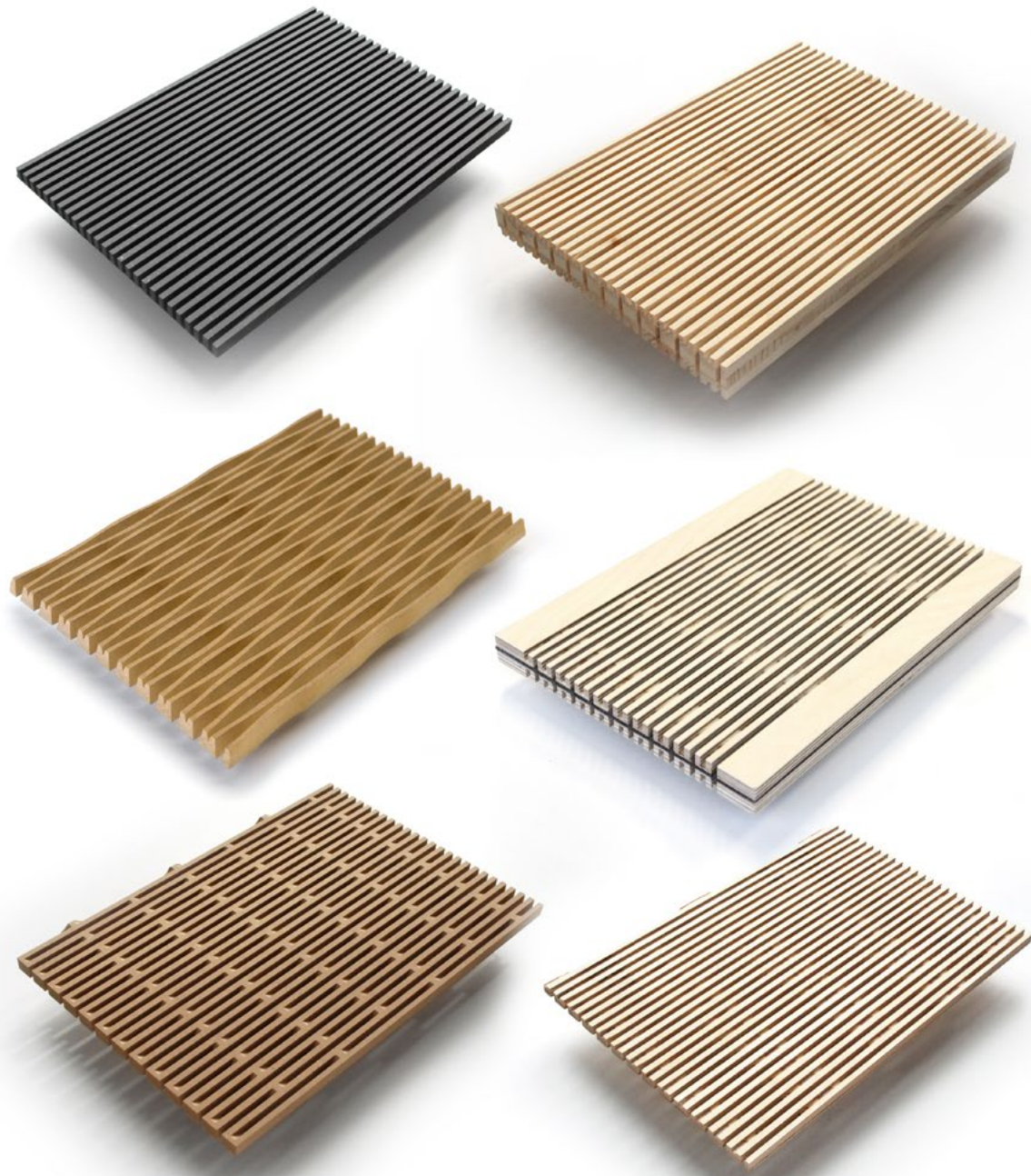
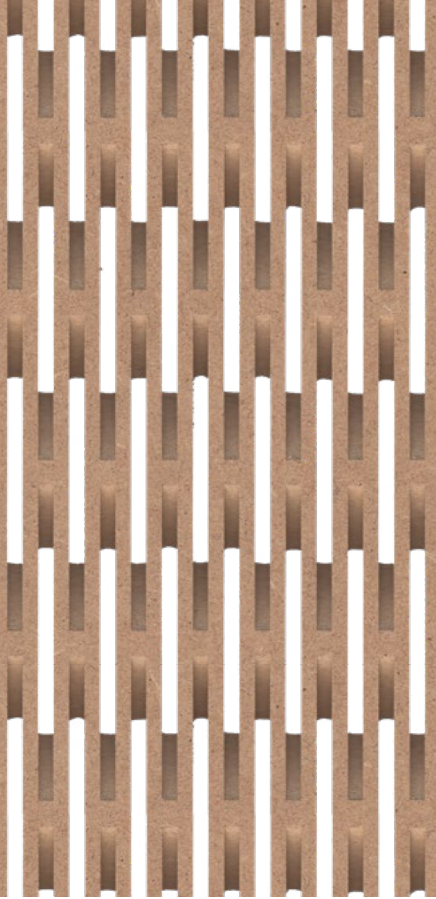


dukta[®]

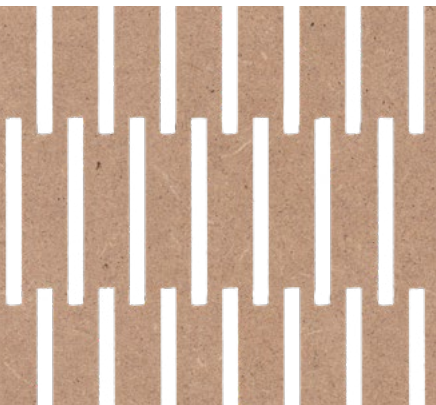
flexible wood



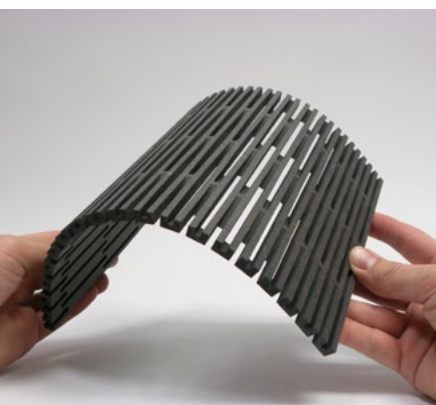
Schnitt Typen | Incision types



front side: 4/4 mm, MDF nature



back side: 4/4 mm, MDF nature



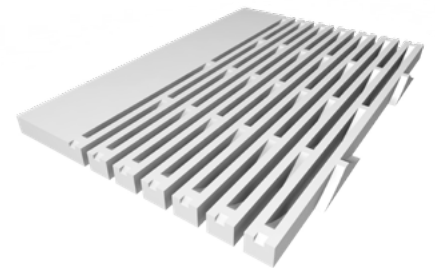
4/4 mm, MDF black 10 mm

Schnitt Typ: SONAR

Incision type

Beim Schnitt Typ SONAR sind die regelmässig angeordneten Einschnitte in Längsrichtung an der Plattenoberfläche sichtbar abgesetzt. Dadurch entstehen optisch neben den vertikalen auch horizontale Linien. Vorder- und Rückseite unterscheiden sich deutlich. Die Anwendungen sind vorwiegend im Bereich der Decken- und Wandapplikationen zur optischen und akustischen Raumgestaltung.

SONAR's regularly incisions in longitudinal direction are discontinuous on the surface. This arrangement creates besides the vertical lines, also horizontal lines as a visual effect. Therefore, front and reverse side look clearly different. Application areas are mainly ceiling- and wall panels.



Technische Daten:

Technical Data

Werkstoffe:
Material

Standard Schnitt:
Standard incision

Min. Biegeradius:
Min. bendign radius

Offene Fläche:
Open area:

Platten Masse:
Dimensions

Oberfläche:
Surface

Option:
Optional

Standard Ausführungen auf Preisliste
Standard sizes on price list

MDF, Furniersperrholz, Tischlerplatten
MDF, Plywood, 3-Layer Board

4 mm Nut / 4 mm Steg
Cut / Bar

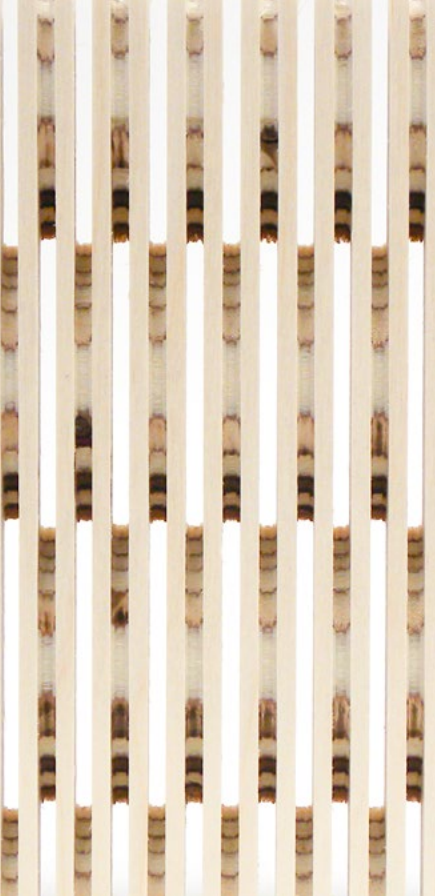
Ca. 120 mm

20% - 40%

2440-2800 mm x 909-1250 mm
x 6-13mm

Furniert, spritzlackiert, gerollt, geölt
Verneer, spray paint, coat, oil

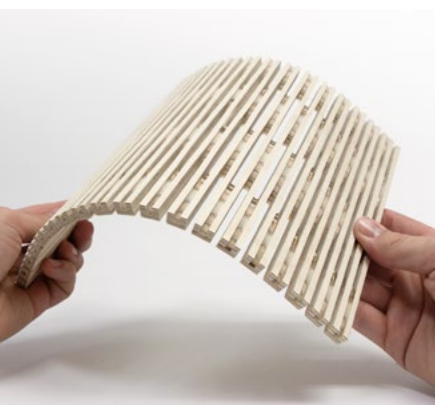
Rückseite mit Akustikvlies belegt
back side covered with acoustic fleece



front side: 4/4 mm, plywood birch



back side: 4/4 mm, plywood birch



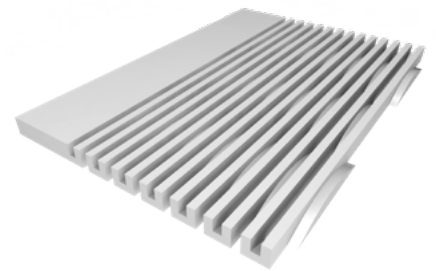
4/4 mm, plywood birch 10 mm

Schnitt Typ: **LINAR**

Incision type

Die regelmässigen Einschnitte sind bei LINAR oberflächlich durchgehend. Dadurch entsteht ein ruhiges und homogenes Schnittbild. Vorder- und Rückseite unterscheiden sich deutlich. Die Anwendungen sind vorwiegend im Bereich der Decken- und Wandapplikationen zur optischen und akustischen Raumgestaltung.

The incisions are regularly and continuous on the surface. As a visual effect, this arrangement creates a calm and homogenous surface. Front and reverse side look clearly different. Application areas are mainly ceiling- and wall panels.



Technische Daten:

Technical Data

Werkstoffe:

Material

Standard Ausführungen auf Preisliste

Standard sizes on price list

MDF, Furniersperrholz, Tischlerplatten

MDF, Plywood, 3-Layer Board

Standard Schnitt:

Standard incision

4 mm Nut / 4 mm Steg

Cut / Bar

Min. Biegeradius:

Min. bendign radius

Ca. 120 mm

Offene Fläche:

Open area:

20% - 40%

Platten Masse:

Dimensions

2440-2800 mm x 909-1250 mm

x 6-13mm

Oberfläche:

Surface

Furniert, spritzlackiert, gerollt, geölt

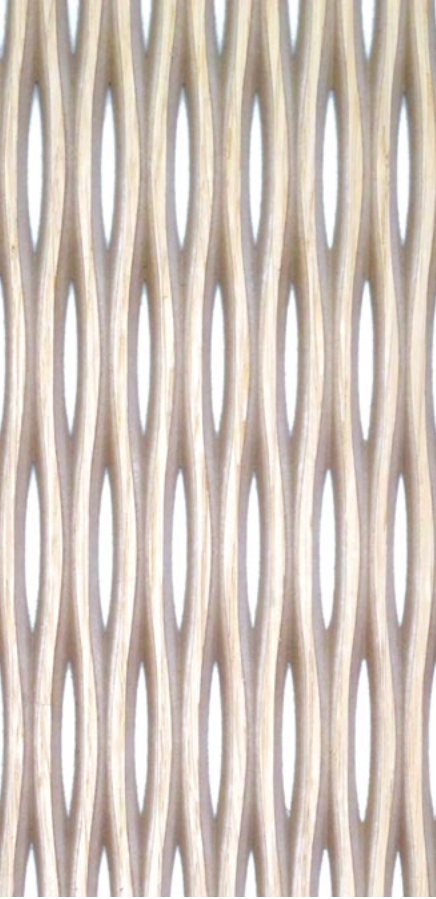
Verneer, spray paint, coat, oil

Option:

Optional

Rückseite mit Akustikvlies belegt

back side covered with acoustic fleece



FOLI front side: Oak verneer on MDF

Schnitt Typ: **FOLI**

Incision type

Die linsenförmigen, regelmässigen Einschnitte sind bei FOLI1 in Längsrichtung an der Plattenoberfläche sichtbar abgesetzt, wobei sie bei FOLI2 oberflächlich durchgehen sind. Die Anwendungen sind vorwiegend im Bereich der Decken- und Wandapplikationen zur optischen und akustischen Raumgestaltung.

FOLI1's lenticular incisions are regular and in longitudinal direction discontinuously. The incisions of FOLI2 are continuous on the surface. The lenticular incisions creates a playful and vivid visual pattern. Application areas are mainly ceiling- and wall panels.



FOLI back side: MDF nature

Technische Daten:

Technical Data

Werkstoffe:

Material

Standard Ausführungen auf Preisliste

Standard sizes on price list

MDF, Furniersperrholz, Tischlerplatten

MDF, Plywood, 3-Layer Board

Standard Schnitt:

Standard incision

4 mm Nut / 4 mm Steg

Cut / Bar

Min. Biegeradius:

Min. bendign radius

Ca. 200 mm

Offene Fläche:

Open area:

15% - 25%

Platten Masse:

Dimensions

2440-2800 mm x 909-1030 mm

x 6-13mm

Oberfläche:

Surface

Furniert, spritzlackiert, gerollt, geölt

Verneer, spray paint, coat, oil

Option:

Optional

Rückseite mit Akustikvlies belegt

back side covered with acoustic fleece



FOLI2, MDF nature 10mm



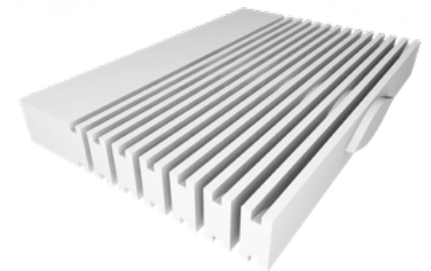
front & back side: 4/4 mm,
3-layer spruce

Schnitt Typ: **JANUS**

Incision type

Die beidseitig eingeschnittenen Platten eignen sich für den freistehenden Einsatz, da sie auf beiden Seiten das gleiche Schnittbild aufweisen. Dabei können auch dicke Platten um ein erstaunlich engen Radius gebogen werden. Sie werden vorwiegend als Raumtrenn- und Sichtschutzelemente verwendet.

The incisions of dukta-JANUS are made on both sides of the board. Thereby even thick boards can bend around small radius. The board looks the same on both sides and is therefore suitable to be used free-standing as partitions.



4/4 mm, 3-layer spruce

Technische Daten:

Technical Data

Werkstoffe:

Material

Standard Ausführungen auf Preisliste

Standard sizes on price list

MDF, Furniersperrholz, Tischlerplatten

MDF, Plywood, 3-Layer Board

Standard Schnitt:

Standard incision

4 mm Nut / 4 mm Steg

Cut / Bar

Min. Biegeradius:

Min. bendign radius

Ca. 100 mm

Offene Fläche:

Open area:

20% - 40%

Platten Masse:

Dimensions

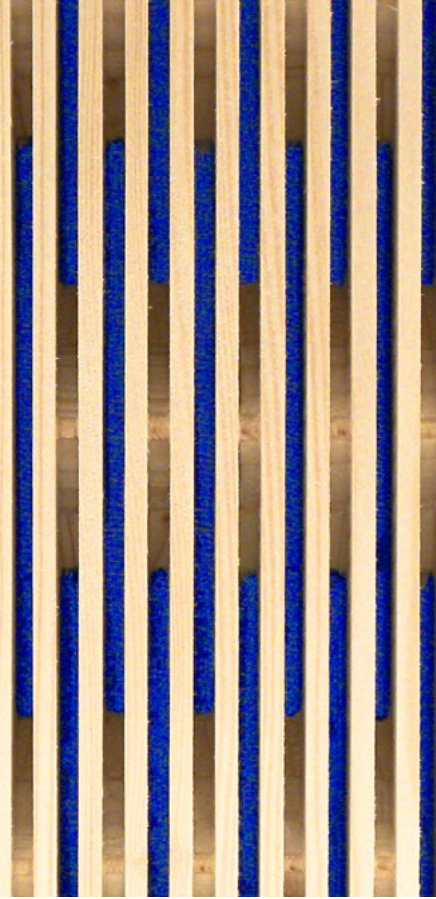
2500-2800 mm x 1030 mm x 25-27mm

Oberfläche:

Surface

Furniert, spritzlackiert, gerollt, geölt

Verneer, spray paint, coat, oil



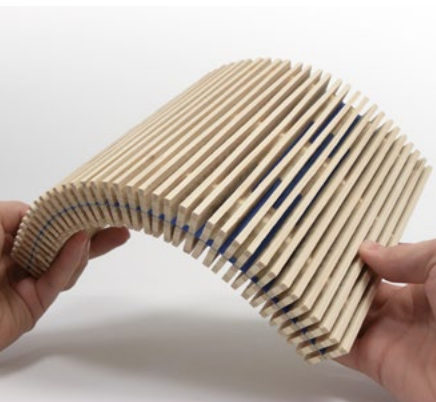
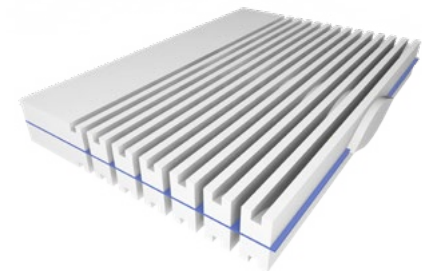
front & back side: 4/4 mm,
blue fabric, 3-layer spruce

Schnitt Typ: JANUS-TEX

Incision type

Die dreischichtig aufgebauten Platten sind mit einer textilen Mittellage versehen. Diese kann aus farbigem Stoff oder aus einem akustisch wirksamen Filz bestehen. Das verleiht dem Produkt einen optischen und akustischen Mehrwert. Die Platten eignen sich als Sichtschutz und zur Verbesserung der Raumakustik.

These boards contain an intermediate layer of fabric. This layer can either be of colored fabric or of a acoustic active felt. Therefore, the visual effect is different from other boards and it offers additional acoustic absorption. It can be used as partition as well as to improve the room acoustics.



4/4 mm, 3-layer spruce, blue fabric

Technische Daten:

Technical Data

Werkstoffe:
Material

Standard Ausführungen auf Preisliste
Standard sizes on price list

Standard Schnitt:
Standard incision

4 mm Nut / 4 mm Steg
Cut / Bar

Min. Biegeradius:
Min. bendign radius

Ca. 100 mm

Textile Mittellage:
Textile layer

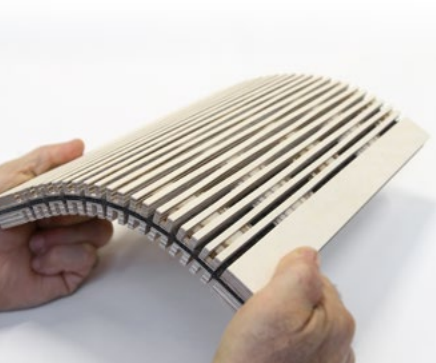
20% - 40%

Standard Platten Masse:
Standard dimensions

2500-2800 mm x 1030 mm x 25-27mm

Oberfläche:
Surface

Furniert, spritzlackiert, gerollt, geölt
Verneer, spray paint, coat, oil



4/4 mm, plywood birch, grey felt