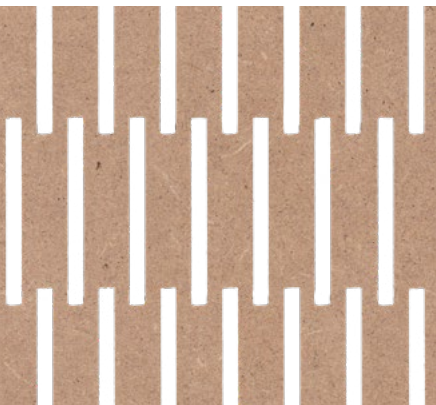
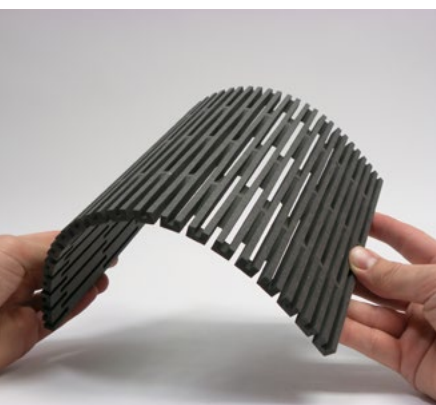


front side: 4/4 mm, MDF nature



back side: 4/4 mm, MDF nature



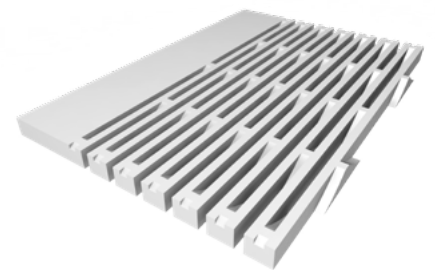
4/4 mm, MDF black 10 mm

Schnitt Typ: SONAR

Incision type

Beim Schnitt Typ SONAR sind die regelmässig angeordneten Einschnitte in Längsrichtung an der Plattenoberfläche sichtbar abgesetzt. Dadurch entstehen optisch neben den vertikalen auch horizontale Linien. Vorder- und Rückseite unterscheiden sich deutlich. Die Anwendungen sind vorwiegend im Bereich der Decken- und Wandapplikationen zur optischen und akustischen Raumgestaltung.

SONAR's regularly incisions in longitudinal direction are discontinuous on the surface. This arrangement creates besides the vertical lines, also horizontal lines as a visual effect. Therefore, front and reverse side look clearly different. Application areas are mainly ceiling- and wall panels.



Technische Daten:

Technical Data

Werkstoffe:
Material

Standard Ausführungen auf Preisliste
Standard sizes on price list

Standard Schnitt:
Standard incision

MDF, Furniersperrholz, Tischlerplatten
MDF, Plywood, 3-Layer Board

Min. Biegeradius:
Min. bendign radius

Ca. 120 mm

Offene Fläche:
Open area:

20% - 40%

Platten Masse:
Dimensions

2440-2800 mm x 909-1250 mm
x 6-13mm

Oberfläche:
Surface

Furniert, spritzlackiert, gerollt, geölt
Verneer, spray paint, coat, oil

Option:
Optional

Rückseite mit Akustikvlies belegt
back side covered with acoustic fleece