



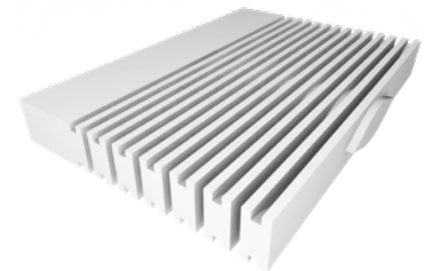
front & back side: 4/4 mm,
3-layer spruce

Schnitt Typ: **JANUS**

Incision type

Die beidseitig eingeschnittenen Platten eignen sich für den freistehenden Einsatz, da sie auf beiden Seiten das gleiche Schnittbild aufweisen. Dabei können auch dicke Platten um ein erstaunlich engen Radius gebogen werden. Sie werden vorwiegend als Raumtrenn- und Sichtschutzelemente verwendet.

The incisions of dukta-JANUS are made on both sides of the board. Thereby even thick boards can bend around small radius. The board looks the same on both sides and is therefore suitable to be used free-standing as partitions.



4/4 mm, 3-layer spruce

Technische Daten:

Technical Data

Werkstoffe:

Material

Standard Ausführungen auf Preisliste

Standard sizes on price list

MDF, Furniersperrholz, Tischlerplatten

MDF, Plywood, 3-Layer Board

Standard Schnitt:

Standard incision

4 mm Nut / 4 mm Steg

Cut / Bar

Min. Biegeradius:

Min. bendign radius

Ca. 100 mm

Offene Fläche:

Open area:

20% - 40%

Platten Masse:

Dimensions

2500-2800 mm x 1030 mm x 25-27mm

Oberfläche:

Surface

Furniert, spritzlackiert, gerollt, geölt

Verneer, spray paint, coat, oil